



# ZAIN ALLURE

SOPHISTICATED AND ELEGANT APPEARANCE

[www.zain-one.com](http://www.zain-one.com)

# ZAIN ALLURE



**EN** **ZainAllure** is our new high-performance coating, formulated to offer a strong, durable coating that adheres well to aluminum. With an excellent resistance to weathering, UV radiation, and corrosion, **ZainAllure** comes with a smooth matte or subtly textured finish aligns seamlessly with contemporary architectural trends.

**ZainAllure** series presents two multi-coat systems based on polyurethane polyamide (PU/PA): one utilizes a smooth base coat and high-end clear coat, while the other features a primer and a top coat combination.

**ZainAllure** offers two surface finishes: scratch-resistant and ultra-matt with an outstanding color fidelity between batches. Designed to have a refined and elegant look, landing itself perfectly to modern outdoor and indoor applications.

**DE** **ZainAllure** ist unsere neue Hochleistungsbeschichtung, die eine starke, langlebige Beschichtung bietet, die gut auf Aluminium haftet. Mit einer ausgezeichneten Beständigkeit gegen Witterungseinflüsse, UV-Strahlung und Korrosion ist **ZainAllure** mit einer glatten, matten oder dezent strukturierten Oberfläche erhältlich, die sich nahtlos in zeitgenössische Architekturtrends einfügt.

Die **ZainAllure** -Serie bietet zwei Mehrschichtsysteme auf Basis von Polyurethan-Polyamid (PU/PA): Eines verwendet eine glatte Grundierung und einen hochwertigen Klarlack, während das andere eine Kombination aus Grundierung und Grundierung aufweist.

**ZainAllure** bietet zwei Oberflächenausführungen: kratzfest und ultramatt mit einer hervorragenden Farbtreue zwischen den Chargen. Entwickelt für ein raffiniertes und elegantes Aussehen, das sich perfekt für moderne Außen- und Innenanwendungen eignet.

**FR** **ZainAllure** est notre nouveau revêtement haute performance, formulé pour offrir un revêtement solide et durable qui adhère bien à l'aluminium. Avec une excellente résistance aux intempéries, aux rayons UV et à la corrosion, **ZainAllure** est livré avec une finition lisse mate ou subtilement texturée qui s'aligne parfaitement avec les tendances architecturales contemporaines.

La série **ZainAllure** présente deux systèmes multicouches à base de polyuréthane polyamide (PU/PA) : l'un utilise une couche de base lisse et une couche transparente haut de gamme, tandis que l'autre comprend une combinaison d'apprêt et de couche de base.

**ZainAllure** propose deux finitions de surface : anti-rayures et ultra-mate avec une fidélité des couleurs exceptionnelle entre les lots. Conçu pour avoir un look raffiné et élégant, il s'adapte parfaitement aux applications modernes en extérieur et en intérieur.

ITEM	RESULTS	DESCRIPTION
Coating	<b>PU Primer + PU/PA Top coat</b>	
Film Thickness	<b>≥ 25 µm</b>	According to EN 13523-1
Gloss 60 °	<b>10 GU</b>	According to EN 13523-2
Gloss Tolerance	<b>± 4 GU</b>	According to EN 13523-2
Colour Matching	<b>Excellent colour fidelity <sup>(1)</sup></b>	According to EN 13523-3 Max deviation White and pastel colors: ΔE max 1.0 Red, blue, green, yellow colors: ΔE: max 1.5 Metallic colors: ΔE: max 1.5
Bending Properties	<b>Excellent bending properties <sup>(1)</sup></b>	According to EN 13523-7 0-0.5 T NPO 0.5-1 T NC <sup>(1)</sup>
Chemical Resistance	<b>Good chemical resistance <sup>(1)(3)</sup></b>	According to EN 13523-18
UV Resistance	<b>Excellent UV resistance 10 years warranty <sup>(1)</sup></b> GR ≥ 50% / ΔE ≤ 5 Rural or urban light industrial far from seashore.	According to 13523-10 and EN 1396, clause C.6.3: RUV4 2000h UVA (250 cycles): 75% GR
Corrosion Resistance	<b>Excellent corrosion resistance 10 years warranty <sup>(2)(3)</sup></b> Rural or urban light industrial far from seashore.	According to EN 13523-8 and EN 1396, clause C.6.5, index 2 as defined in table C.5

ITEM	RESULTS	DESCRIPTION
Coating	<b>PU/PA Basecoat + PU/PA Clear coat</b>	
Film Thickness	<b>≥ 27µm</b>	According to EN 13523-1
Gloss 60 °	<b>10 GU</b>	According to EN 13523-2
Gloss Tolerance	<b>± 4 GU</b>	According to EN 13523-2
Colour Matching	<b>Excellent colour fidelity <sup>(1)</sup></b>	According to EN 13523-3 Max deviation White and pastel colors: ΔE max 1.0 Red, blue, green, yellow colors: ΔE: max 1.5 Metallic colors: ΔE: max 1.5
Bending Properties	<b>Excellent bending properties <sup>(1)</sup></b>	According to EN 13523-7 0-0.5 T NPO 0.5-1 T NC <sup>(1)</sup>
Chemical Resistance	<b>Excellent chemical resistance <sup>(1)(3)</sup></b>	According to EN 13523-18
UV Resistance	<b>Excellent UV resistance 10 years warranty <sup>(1)</sup></b> GR ≥ 50% / ΔE ≤ 5 Rural or urban light industrial far from seashore.	According to 13523-10 and EN 1396, clause C.6.3: RUV4 2000h UVA (250 cycles): 75% GR
Corrosion Resistance	<b>Excellent corrosion resistance 10 years warranty <sup>(2)(3)</sup></b> Rural or urban light industrial far from seashore.	According to EN 13523-8 and EN 1396, clause C.6.5, index 2 as defined in table C.5

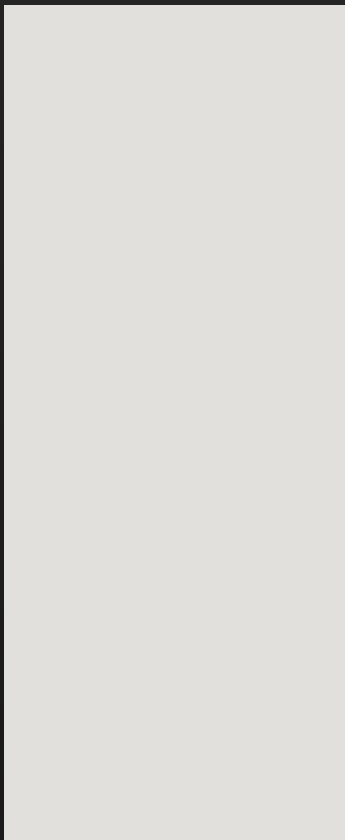
<sup>(1)</sup> Performance values varies with saturated and metallic color and substrate types.

<sup>(2)</sup> Coating integrity warranty excludes damaged surfaces which may result from incorrect cleaning, forming storage, cutting, stamping, joining, assembly, etc. in accordance with EN 1396

<sup>(3)</sup> Performance can vary based on end user environment.

Δ E = Colour Deviation  
GR = Gloss Retention  
GU = Gloss Unit  
NC = No Cracks  
NPO = No Pick Off

SCRATCH RESISTANT



**ZN3455R**  
IVORY WHITE



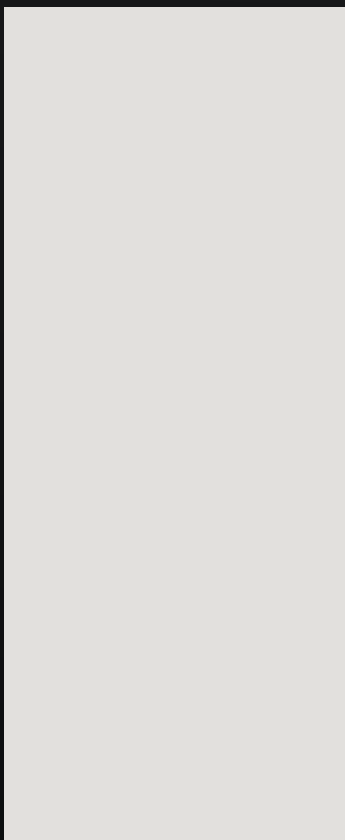
**ZN3544R**  
BEIGE GRAY



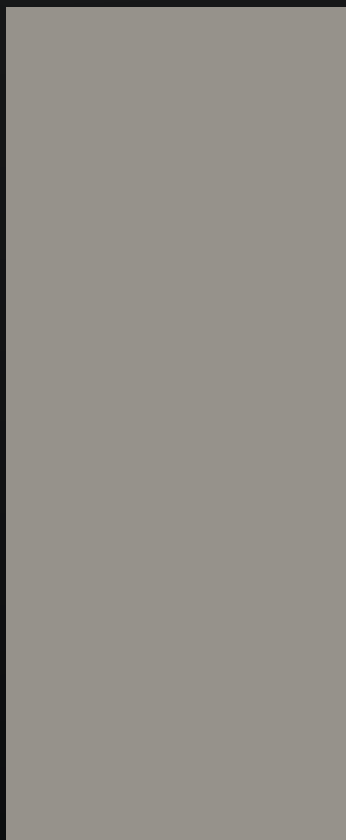
**ZN3596R**  
CAFÉ NOIR

---

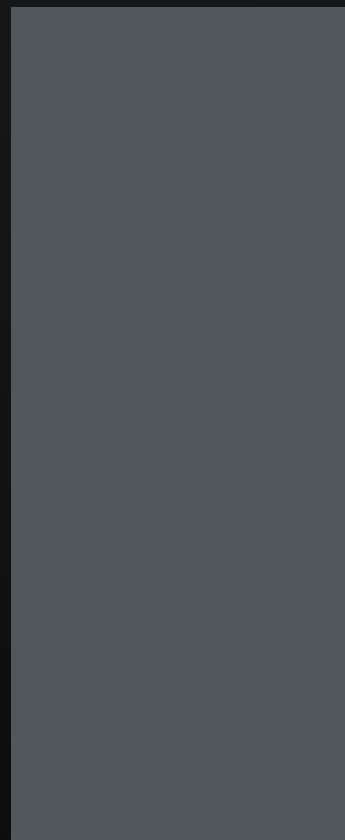
ULTRA-MATT



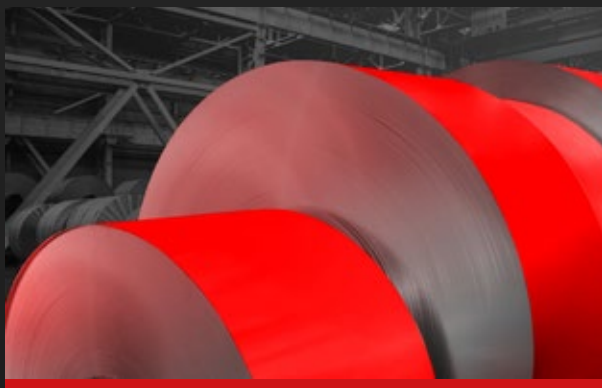
**ZN3455M**  
WHITE ALUMINUM



**ZN3354M**  
WARM GREY



**ZN3384M**  
DAVY GREY



EN

With highly skilled professionals boasting two decades of experience and state-of-the-art technologies, **ZAINONE** has a bold vision: to establish itself as an international benchmark for aluminum coil coating.

Our extensive portfolio encompasses a wide range of high-quality solutions, involving intelligent building envelope, interior designs, stamping applications and automotive industry.

Our approach is centered around collaboration, transparency, and trust, fostering strong partnerships with our valued clients, suppliers, shareholders, and the communities we impact.



DE

Met hooggekwalificeerde professionals die kunnen bogen op twintig jaar ervaring en de modernste technologieën, heeft **ZAINONE** een gedurfde visie: zichzelf vestigen als een internationale maatstaf voor het coaten van aluminium rollen.

Ons uitgebreide portfolio omvat een breed scala aan hoogwaardige oplossingen, waaronder intelligente gebouwschillen, interieurontwerpen, stempeltoepassingen en de auto-industrie.

Onze aanpak is gericht op samenwerking, transparantie en vertrouwen, waarbij sterke partnerschappen worden bevorderd met onze gewaardeerde klanten, leveranciers, aandeelhouders en de gemeenschappen die we beïnvloeden.



FR

Avec des professionnels hautement qualifiés bénéficiant de deux décennies d'expérience et de technologies de pointe, **ZAINONE** a une vision audacieuse : s'imposer comme une référence internationale en matière de prélaquage d'aluminium en continu.

Notre vaste portefeuille englobe une large gamme de solutions de haute qualité, impliquant l'enveloppe intelligente du bâtiment, l'aménagement intérieur, les applications d'estampage et l'industrie automobile.

Notre approche est centrée sur la collaboration, la transparence et la confiance, favorisant des partenariats solides avec nos précieux clients, fournisseurs, actionnaires et les communautés que nous avons un impact.



20<sup>+</sup>

YEARS

CUSTOM MADE  
SOLUTIONS



Ibn Al Arabi Street | Al Rass (Industrial Area) | Al Qassim | Saudi Arabia - 58871.

Tel: +966 (0) 16 339 00 00 | +966 (0) 163337121

Email: [sales@zain-one.com](mailto:sales@zain-one.com) | Web: [www.zain-one.com](http://www.zain-one.com)

— ISO 9001 —  
QUALITY MANAGEMENT

— ISO 14001 —  
ENVIRONMENTAL MANAGEMENT

— ISO 45001 —  
HEALTH & SAFETY MANAGEMENT

— ISO 17025 —  
ACCREDITED LABORATORY